

# REGLAMENTO DEL PARQUE

Recomendaciones para el buen uso del parque:



No molestes a los animales que habitan en el parque



No dañes las plantas, árboles y jardines



Únete a las jornadas de reforestación y limpieza



Tira la basura en los botes de basura

Si ves basura tirada recogela y deposítala en los botes



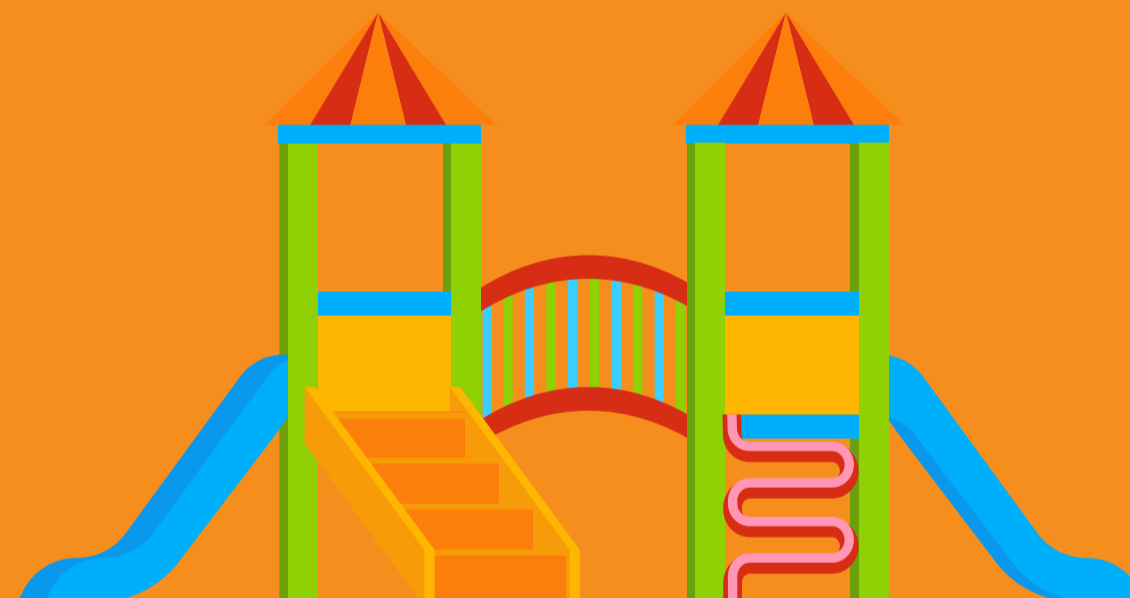
Trae al parque basura para reciclar, nos ayuda a mantener en buen estado el parque



Respeta a los demás, sé amable  
Invita a los demás a jugar, comparte, haz equipo, convive



No dañes el mobiliario, los juegos, ni las instalaciones, son de todos



Habla con el comité del parque si quieres realizar un evento



Usa equipos de sonido con volumen bajo  
Denuncia al 911 cualquier acto delictivo, peligroso o sospechoso



Recoge las heces de tus mascotas y tiralas al bote de la basura

Recuerda que con estas pequeñas acciones ayudamos a desarrollar una sana convivencia en el parque de nuestra comunidad.



**PARQUES ALEGRES**

Dale vida a tu parque I.A.P.

Te invitamos a participar en la construcción de paz en tu colonia siguiendo el reglamento de parque